



Huiskrekel

Acheta domestica

Eileg

- Tot 1.200 eitjes tijdens de eerste maand
- Eileg in substraat (= 200 ml water, 300 g turf, minimaal 5 cm diep)
- Houd de turf vochtig!

Pinheads

- Een veelgebruikte benaming voor jonge krekels
- Ze verschijnen spontaan uit de eilegpotten na een ± 13 dagen
- In 1 g zitten er zo'n 1.500 pinheads
- Ze zijn gevoelig voor droogte. Zorg daarom voor een hogere luchtvochtigheid

Oogst

- Na 35 dagen oogst je de volwassen huiskrekels.
- Een deel van de volwassen huiskrekels kan je apart houden om te paren en eitjes te leggen. Na 9 dagen starten volwassen huiskrekels met eieren leggen.
- Huiskrekels bevatten ± 20 % vetten en 60 % eiwitten (op basis van droge stof).
- Ze zijn populair in voeder voor reptielen en worden steeds vaker toegepast in de humane voeding.

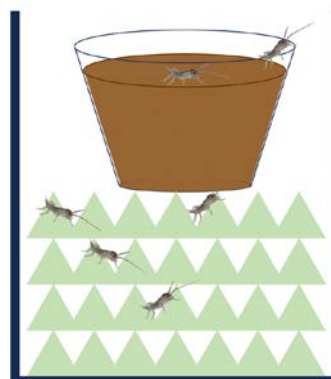
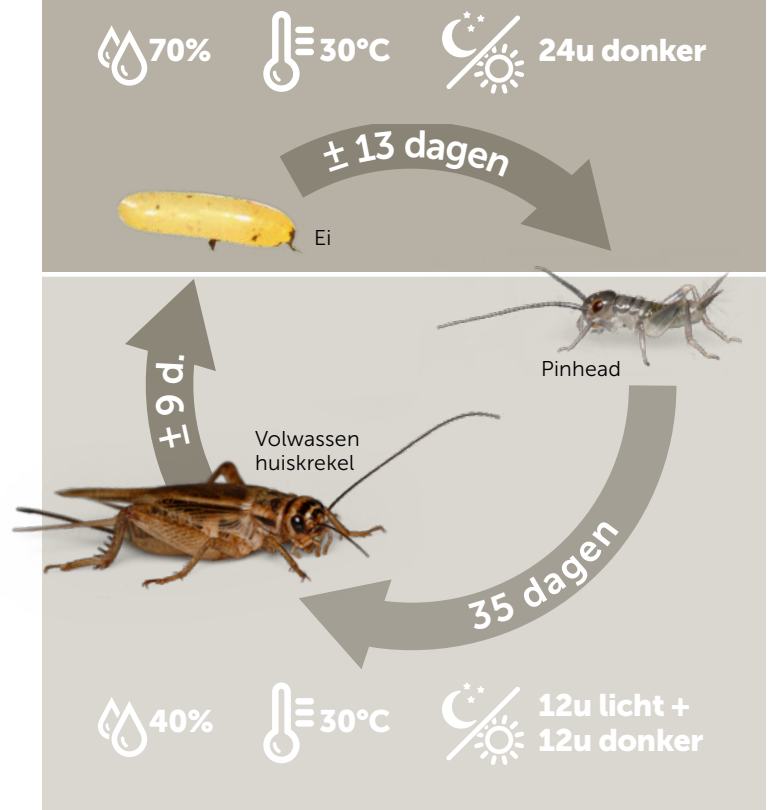
Voeding

- **Droog voeder:** kies voor hoogwaardig kippenvoeder. Per kg krekels op oogstgewicht heb je ongeveer 1,3 kg kippenvoeder nodig.
- **Water:** de krekels moeten op elk moment toegang hebben tot water. Dit kan onder de vorm van groenten en fruit of water.
Pas op: in vrijstaand water kunnen ze verdrinken. Kies voor een water absorberend middel zoals katoenpluggen.

Huisvesting

- Open **hoge bakken**
- **Schuilplaatsen** zoals eierkartons voor optimaal volumegebruik
- Zo'n 200 krekels per eierkarton

De levenscyclus van een huiskrekel



Ontluikende nymfen uit de eilegpotten



Voedende nimfen